



www.20solarenergy.com



Luminarias Solares SURENA GRM 10W 100W

Luminarias Solares LED

Luminaria Led Solar para alumbrado público con CHIP de LED estado Sólido, cuenta con tecnología multi unión Bin MacAdam de 3 pasos, LM 80 atenuación al 20 continua, sistema de gestión de ahorro de energía automático, eficiencia de 180 lm/W 5 A, lente de silicona italiana con curva tipo II y arillo de aluminio, arreglo fotovoltaico específico para cada potencia capaz de recuperar el 100 de la energía en días ,almacenamiento integrado de litio ferro fosfato celdas de 2 7 in de largo x 1 26 in de diámetro), hasta 2000 ciclos con depreciación mínima del 85 39 cuerpo de aluminio, con soporte para montaje en punta de 2 a 3 in.



CARACTERÍSTICAS GENERALES	
Potencia (Watts)	10W -100W
Líneas	Vigi – GRamon - Andrea
Vida útil promedio	50,000 hrs
Voltaje de operación	12- 24VCD
Flujo Luminoso	180lm máx.
Temperatura de Operación	0°C - 75°C
Óptica	Simétrica

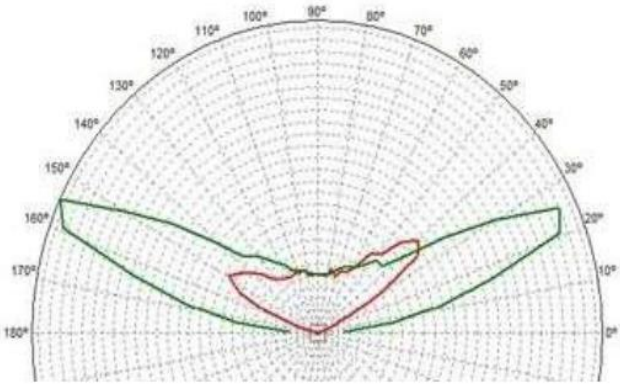
Tecnología y Calidad

- 3 años de Garantía.
- Drivers electrónicos auto controlables 12 VCD, no requiere controlador de carga solar)
- Tecnología Led COB de última generación de hasta 180 lm/Watt.
- Housing de aluminio fundido pintado recubierto con pintura electrostática de alta calidad.
- Protección IP 66
- Luminario de alto rendimiento y bajo mantenimiento 100 reparable).
- Óptica Finlandesa con 97 de eficiencia.



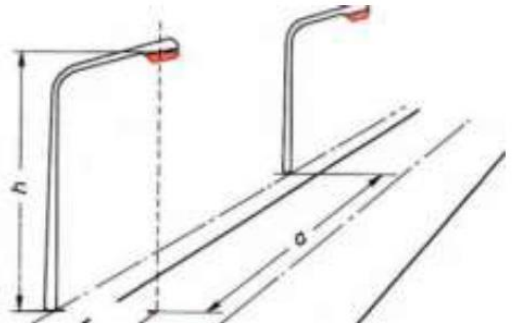
Luminarias Solares SURENA GRM 10W 100W

Fotometría: Curva Tipo II

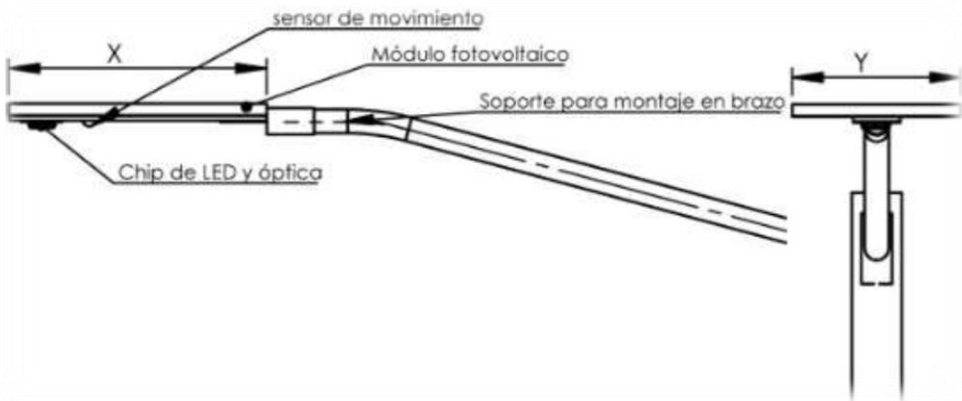


CARACTERISTICAS DE LAMPARA

- Apertura de Iluminación de 30mX10m a 9m de altura Recomendación:
- Altura: 4m a 9m(h)
 - Interpostal: 10m a 30m(d)



Componentes de luminaria AIO





Luminarias Solares SURENA GRM 10W 100W

Línea VIGI GRM “Panel de25W-Mini”

MODELO	Pmax	Centro de carga	Altura max	Flujo luminoso max
VIGI-GRM-10	10W	80Wh	4m	1800lm
VIGI-GRM-20	20W	80Wh	4m	3600lm
VIGI-GRM-30	30W	160Wh	6m	5400lm
VIGI-GRM-40	40W	160Wh	6m	7200lm

Línea GRAMON GRM “Panel de50W-Estandar”MODELO

MODELO	Pmax	Centro de carga	Altura max	Flujo luminoso max
GRAMON-GRM-30	30W	160Wh	6m	5400lm
GRAMON-GRM-40	40W	240Wh	6m	7200lm
GRAMON-GRM-50	50W	240Wh	7m	9000lm
GRAMON-GRM-60	60W	240Wh	8m	10800lm

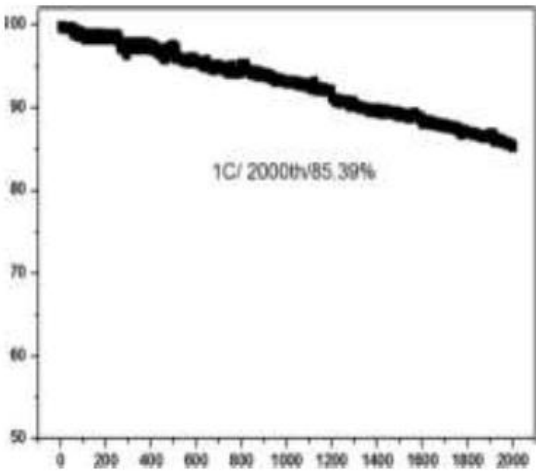
Línea ANDREA “Panel de100W-De Alto rendimiento”

MODELO	Pmax	Centro de carga	Altura max	Flujo luminoso max
ANDREA-GRM-50	50W	240Wh	7m	9000lm
ANDREA-GRM-60	60W	240Wh	8m	10800lm
ANDREA-GRM-70	70W	320Wh	8m	12600lm
ANDREA-GRM-80	80W	320Wh	9m	14400lm
ANDREA-GRM-100	100W	400Wh	9m	14400lm

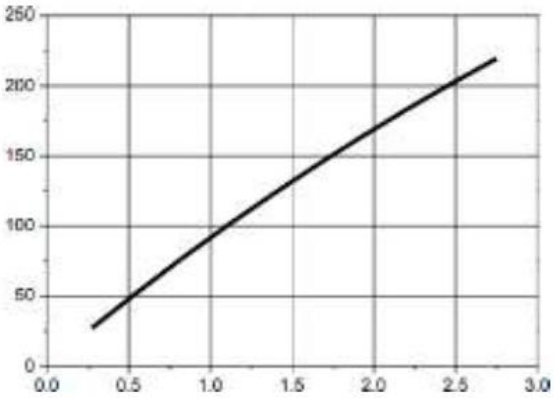
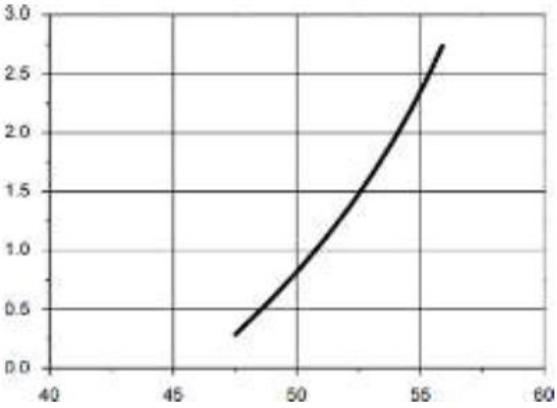


Luminarias Solares SURENA GRM 10W 100W

Curva de capacidad de retención vs ciclos



Curva de rendimiento Luminoso LED



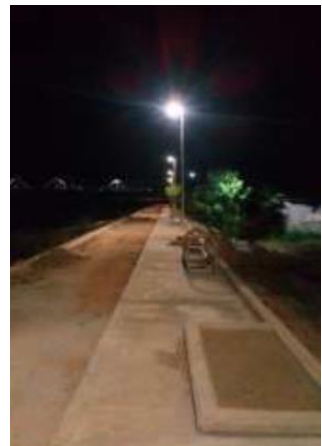


Luminarias Solares SURENA GRM 10W 100W

COMPONENTES

Lighting Pack	Batería Solar Litio LiFePo4 y control inteligente para funcionamiento, funcionamiento 12hrs.
Modulo Solar	Panel solar Multicristalino con 10 años de garantía y 20 años a 80% de eficiencia
Lámpara LED	Luminaria LED 12V o 24v 3 años de garantía 180lm/watt.

ALGUNAS APLICACIONES



Luminarias Solares para parques, estacionamientos, caminos rurales, ranchos, hospitales, etc.



D series – modelos DXS – 24VDC

compatible con otros sistemas autónomos

El estilo moderno de la luminaria de área LED de la serie D, tamaño 1, es llamativo pero discreto, lo que hace que una declaración audaz y progresiva se combine perfectamente con su entorno. Su excelente rendimiento fotométrico da como resultado sitios con excelente uniformidad, mayor espacio entre polos y menor densidad de potencia. Junto con los controles inalámbricos nLight® AIR, la familia de la serie D ofrece experiencias mejoradas para el usuario final y ahorros de energía inigualables. El diseño elegante que refleja la tecnología de iluminación LED para exteriores incorporada de alto rendimiento hace que la Serie D, Tamaño 1, sea la opción ideal para muchas aplicaciones comerciales y municipales, como estacionamientos, plazas, campus y paisajes urbanos.



- 14 ópticas de distribución
- 3000°K – 4000°K – 5000°K CCT --- 70CRI
- Temperatura Ambiente -40°C
- Ópticas IP66 – luminaria IP65
- Opción de receptáculo tipo NEMA para fotocelda

Modelo DSX0

49W = 3400 lm hasta 7800 lm
89W = 6600 lm hasta 11300 lm

Modelo DSX1

89W = 6600 lm hasta 11300 lm



Kits solares (ajustables)



KIT SOLAR STREET



KIT SOLAR STREET
URBAN



KIT SOLAR SYLVEO

Luminaria

Panel solar con soporte
Batería con gabinete y controlador solar
Cables de conexión.
Programado para atenuarse 4h 100%, 4h 66%, 4h 33%, horas de bajo trafico.

Luminaria

Panel solar con soporte
Batería con gabinete y controlador solar
Cables de conexión.
Sin atenuación programada (100% 12H)

LED Solar kit integrado

Soluciones Solares – todo en uno

- 40W & 60W
- 5000°K CCT



DATOS LUMINARIA		DATOS PANEL		DATOS BATERIA	
Temperatura de color	5000K (CW)	Potencia máxima panel	50W	Tipo batería	Litio Ion
Flujo luminoso máximo módu	4800 lm	Tensión máxima potencia	18.3V	Capacidad	12Ah
Reproducción de color (IRC)	≥70	Intensidad máxima potencia	2.73 A	Tensión nominal	12.8V
Vida útil LED	50000 h *	Número de celdas	36 (4x9)	Impedancia interna	≤150 Ohm
Eficacia Luminaria	120 lm/W	Tipo de vidrio	Vidrio Templado	Corriente de carga	2.4A
Apertura haz de luz	120° x 120°	Vida útil panel	10 años (80% Potencia)	Temperatura de operación Ta	0°C ~ 45°C (carga)
Potencia máxima módulo	40 W	Dimensiones	670x540x25 mm	Peso	1.75 Kg
Grado de protección	IP65 / IK06	Peso	3.8 Kg		
Temperatura de operación Ta	-25°C ~ +40°C				

*Vida útil estimada L70 del módulo LED



LED Solar kit integrado

Desde 3000lm hasta 12000 lm
 - 5500°K – 6500°K CCT
 Sensor PIR para dimerización

Modo de operación 1 (Rojo) 30% + PIR

Modo de operación 2 (Verde) 5 h 100% + (5 h 35% + PIR) + 2 h 70%

Modo de operación 3 (Naranja) 70% iluminación por 12 h